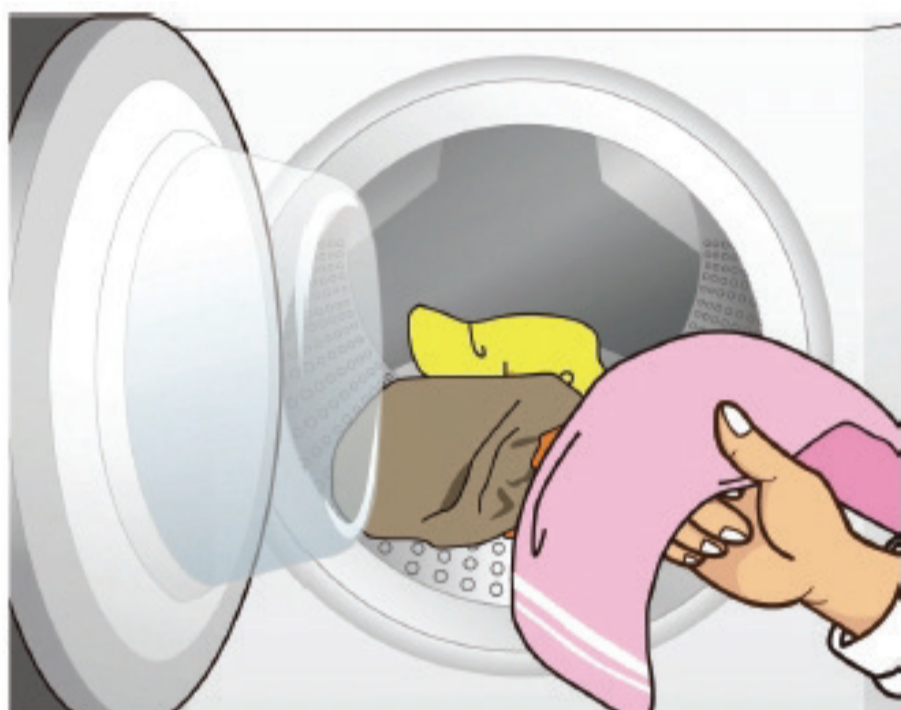




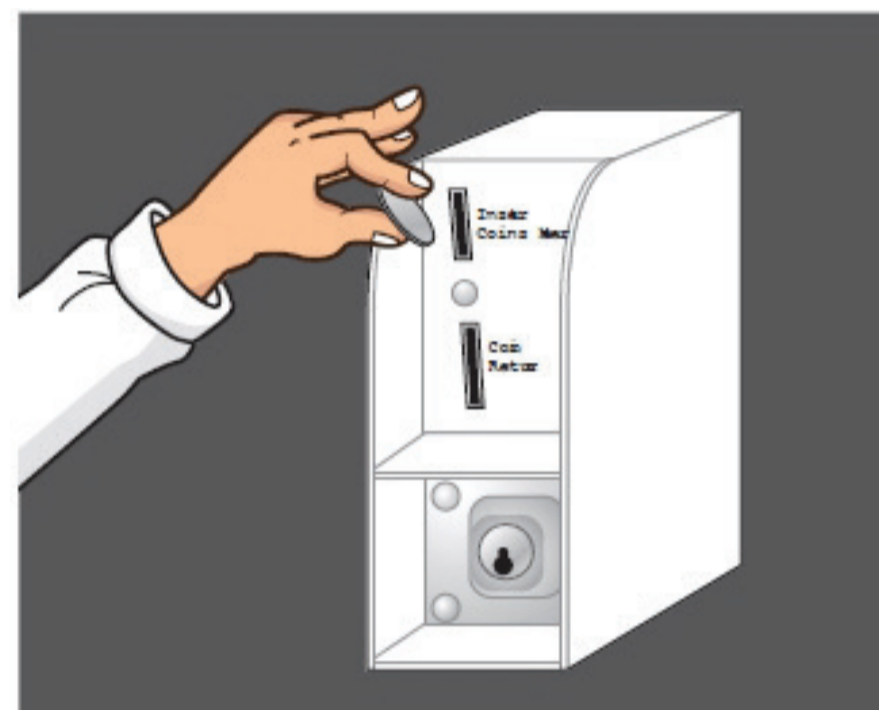
Prima
laundry
service

UPUTE ZA PRANJE RUBLJA

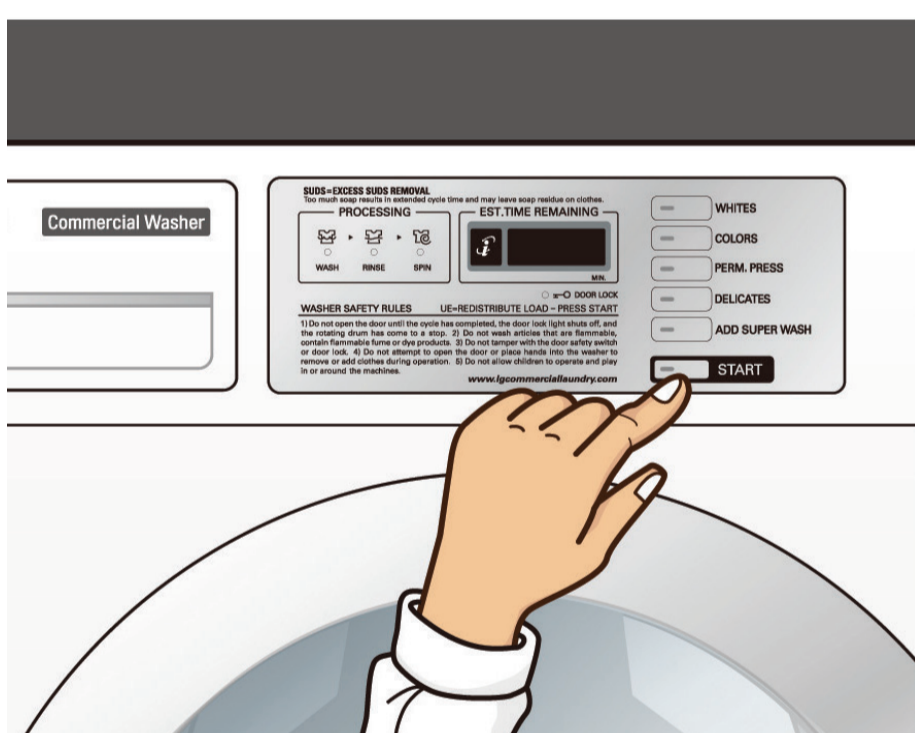
**1. STAVITE RUBLJE
i čvrsto zatvorite vrata.**



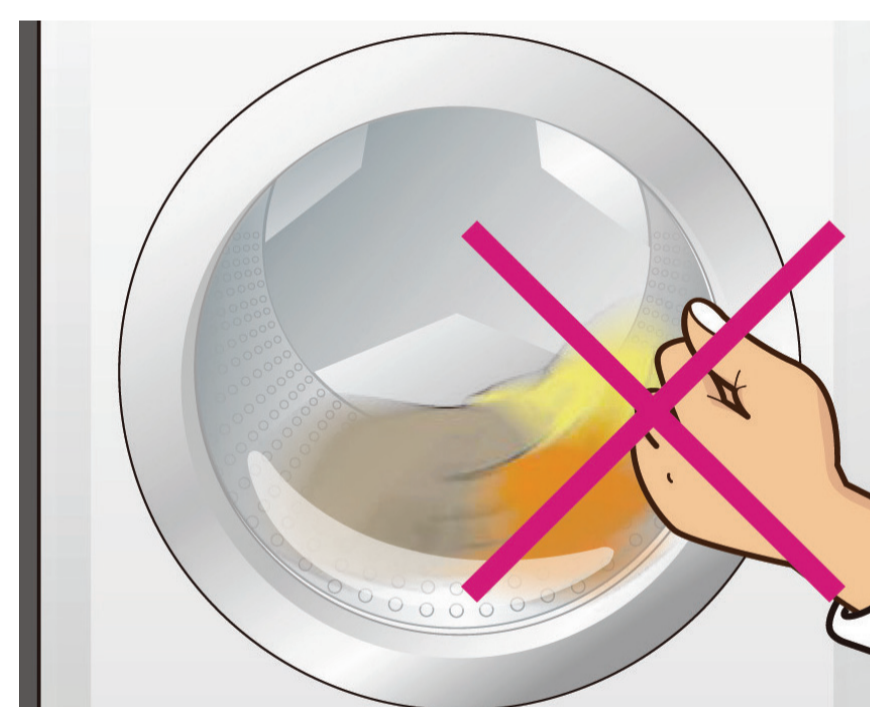
**2. UBACITE
5 x 5,00kn**



**3. ODABERITE
radni ciklus i
pritisnite tipku START**

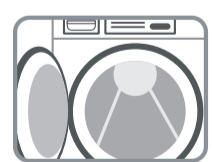


**4. IZVADITE rublje
nakon završetka
radnog ciklusa i
zaustavljanja stroja.**



VAŽNO: NE ZAUSTAVLJAJTE STROJ DOK RADI

Korisni savjeti



Budite sigurni da je stroj prazan prije stavljanja rublja.



Provjerite odjeću prije stavljanja u stroj (da nisu zaostali ključevi, kovanice, papirići...).



Uvijek slijedite upute s etikete na rublju i odjeći.



Nemojte pritiskati nepotrebno tipke ili dodavati deterdžent nakon početka rada stroja.



Ne odlažite teške predmete na stroj.



Otresite rublje od prljavštine i prašine PRIJE stavljanja u stroj.



Ne preopterećujte strojeve.



Odmah nakon završetka rada stroja izvadite mokro rublje iz stroja.



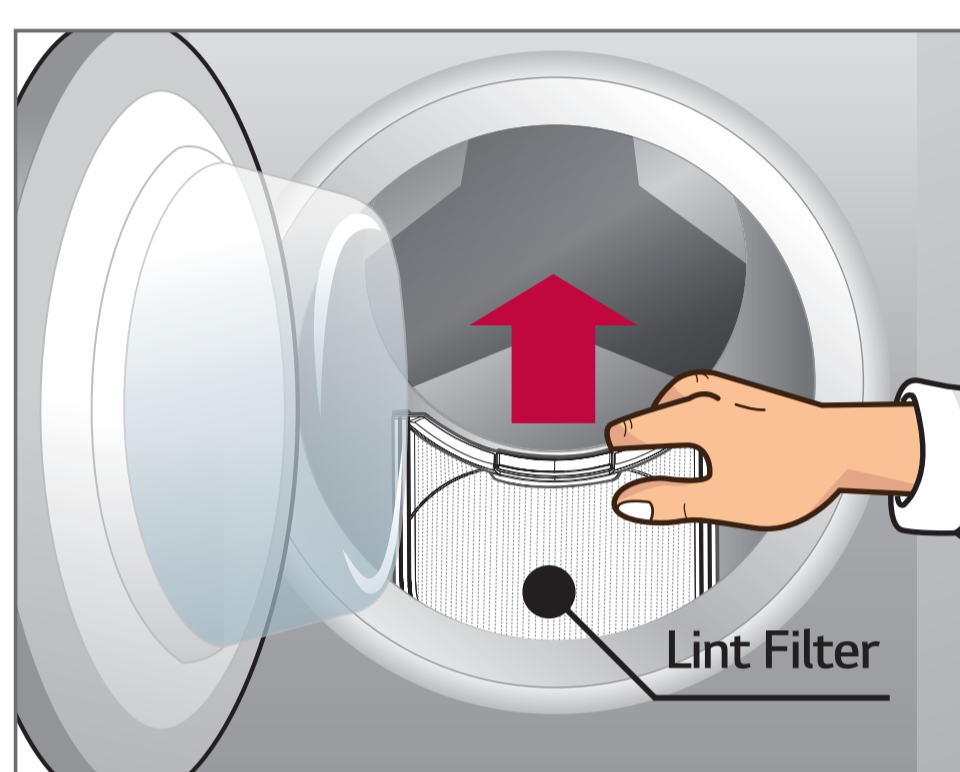
Pri pranju podova nemojte močiti strojeve.



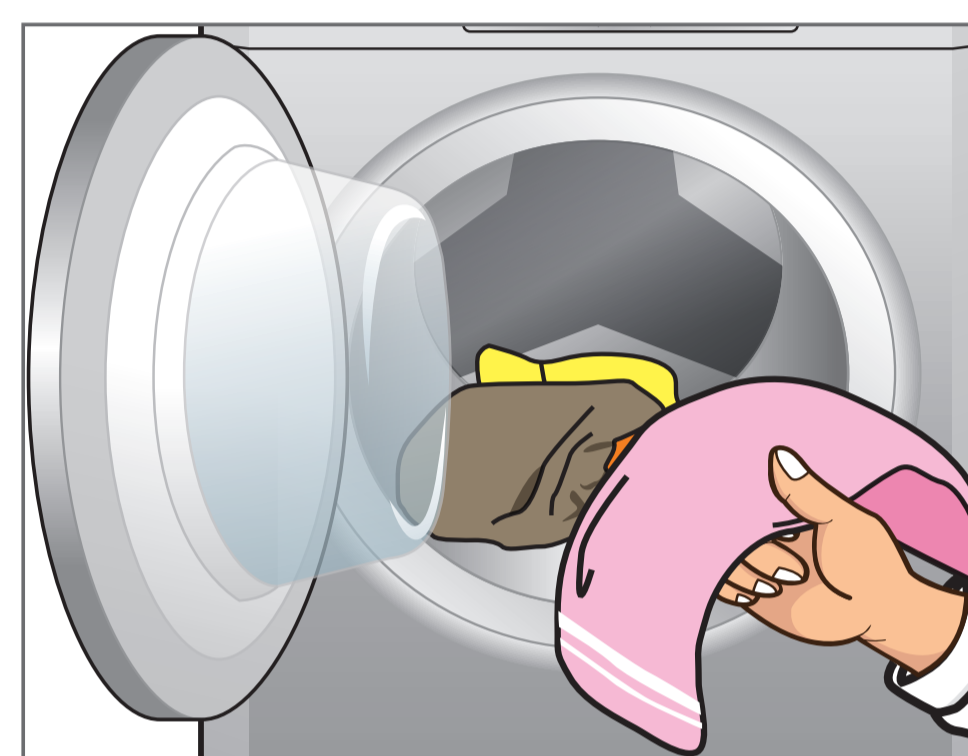
Official
Business
Partner

UPUTE ZA SUŠENJE RUBLJA

1. OČISTITE FILTER ZA VLAKNA



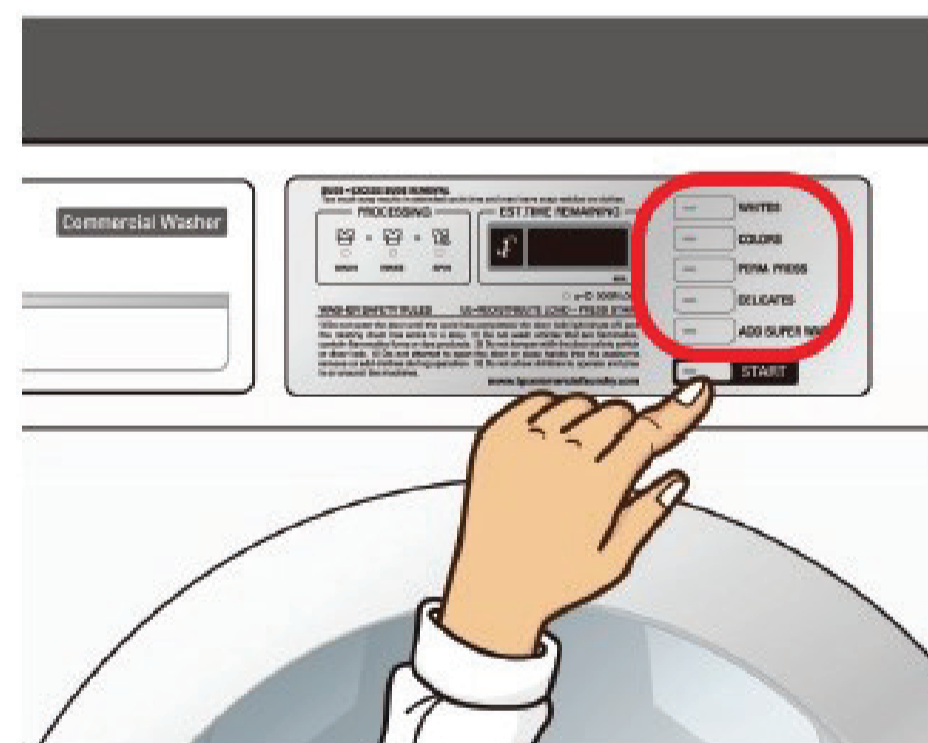
2. STAVITE RUBLJE I ČVRSTO ZATVORITE VRATA



3. UBACITE 4 X 5,00 KUNA (40 MIN.) ZA DODATNIH 10 MIN. UBACITE 5,00 KUNA



4. ODABERITE RADNI CIKLUS



5. PRITISNITE TIPKU START

